

Trucs & astuces

OÙ INSTALLER SON COMPOSTEUR ?

Un emplacement pratique pour vous, proche de la cuisine et facilement accessible toute l'année



COMPOSTER AUTREMENT ?

En tas Les biodéchets sont déposés à même le sol pour former un simple tas au fond du jardin.

Je fabrique mon composteur

Les bricoleurs sont les bienvenus : avec quelques palettes et un couvercle... le tour est joué !

ATTENTION : les règles d'or du compostage doivent être suivies dans les 2 cas !



Transformer ses "déchets" en jardin ressource ?

LES OUTILS POUR COMPOSTER



fourche, pelle, griffe et arrosoir

- Je paille mon jardin et mon potager avec les tontes et les feuilles mortes.

- Je laisse la tonte sur place.

- Je broie mes petits branchages et taille de haies avec ma tondeuse ou un broyeur.

- Je tonds et taille moins souvent, je laisse une zone sauvage et je favorise les espèces à croissance lente.

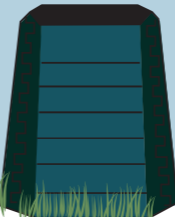


Que faire si mon compost a mauvaise mine ?

ATTENTION : Respecter les 3 règles d'or permet de réduire les problèmes

IL SE DÉGAGE UNE ODEUR DÉSAGRÉABLE ?	
CAUSES <ul style="list-style-type: none"> > Manque d'air > Déchets trop tassés > Trop d'humidité > Excès de matières vertes (notamment tontes de pelouse) 	SOLUTIONS <ul style="list-style-type: none"> > Mélanger les matières vertes et brunes (étape 2) > Couvrir en surface avec une couche de matière brune (étape 3)
UNE INVASION DE MOUCHERONS ?	
CAUSES <ul style="list-style-type: none"> > Des déchets de cuisine ont été déposés sans avoir été bien mélangés avec de la matière brune et recouverts en surface de matière brune 	SOLUTIONS <ul style="list-style-type: none"> > Mélanger les matières vertes et brunes (étape 2) > Couvrir en surface avec une couche de matière brune (étape 3)
VOTRE COMPOST EST SEC ?	
CAUSES <ul style="list-style-type: none"> > La chaleur extérieure > Un manque d'humidité > Trop d'apports de matière brune 	SOLUTIONS <ul style="list-style-type: none"> > Arroser et mélanger > Ajouter des matières vertes > Diminuer l'apport de matière brune

Un bon équilibre entre matière verte et matière brune est la clé d'un compost réussi !



conception : terre-lune - photos : shutterstock, enuato elements, CC du Fumelois

GUIDE DU COMPOSTAGE INDIVIDUEL



Composter, c'est facile, utile et naturel !

Communauté de communes du Pays de Lauzun
Service Environnement
Tel : 06 33 72 84 18 / Email : anim.biodechets@ccpl47.fr



Qu'est-ce que le compostage ?

LE COMPOSTAGE REPRODUIT LE CYCLE DE LA NATURE



Les biodéchets se décomposent en présence d'air et d'eau, sous l'action des micro et macro-organismes vivant dans le sol.

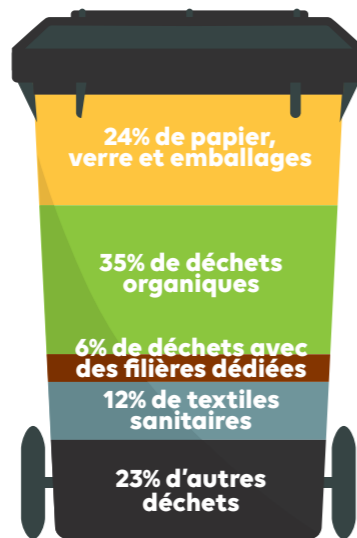
Le compost obtenu au bout de quelques mois est comparable à de l'humus.

Pourquoi composter ?

POUR RÉDUIRE LE POIDS DE NOS POUBELLES !

“ En moyenne, une personne jette 80kg de biodéchets à la poubelle, soit 30 % de votre sac noir par an ! ”

POUR DONNER UNE NOUVELLE VIE À CES RESSOURCES !



Fabrication de compost 100% naturel et gratuit

Les Règles d'



R



DÉPOSER ET DIVERSIFIER LES APPORTS

Pour faciliter le processus, pensez à couper en morceaux ce que vous mettez au compost et à bien étaler le contenu.



BRASSER, AÉRER ET CONTRÔLER L'HUMIDITÉ

Arroser lorsqu'il fait trop chaud. Le mélange doit être humide comme une éponge pressée.

Mélanger chaque nouvel apport avec la couche du dessous pour permettre aux micro-organismes de respirer.

RECOUVRIR DE MATIÈRES BRUNES

Cette étape permettra d'éviter la présence de moucheron et vous offrira un compost de qualité

Un bioseau de cuisine = un bioseau de matière brune.



Utilisation

AU BOUT DE PLUSIEURS MOIS, VOTRE COMPOST EST MÛR ET PEUT ÊTRE UTILISÉ

Il est caractérisé par un aspect homogène, une couleur sombre, une structure grumeleuse, fine, friable et une agréable odeur de terre de forêt.

En pot :
1/3 compost pour
2/3 de terre végétale



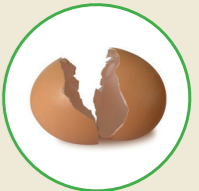
En apport de surface :
3 cm de compost



Les biodéchets que je composte

50% de matières vertes

- > Épluchures de fruits et légumes
- > Restes de repas y compris laitages, viandes et poissons cuits
- > Marc de café avec filtres et sachets de thé
- > Coquilles d'œufs écrasées et boîtes
- > Mouchoirs en papier, essuie tout, papier journal...
- > Fleurs fanées, plantes d'intérieur



50% de matières brunes

- > Broyat de bois, feuilles mortes, brindilles et pailles cassées, cartonnette, kraft...

